



### Composicion y densidad

<b>POLIESTER</b>  100%	<b>DENSIDAD</b>  300 g/m
------------------------------	--------------------------------

### Embalaje

<b>BOLSA</b>  1 UDS.	<b>CAJA</b>  20 UDS.
----------------------------	----------------------------

### Características

 BIODIOL CERTIFICADO EN 20471 1	 MONOCOLOR CERTIFICADO EN 20471 2
---------------------------------------	-----------------------------------------

**INSTRUCCIONES DE LAVADO**

Sudadera de alta visibilidad, confeccionada en tejido felpa perchado en interior, de tacto agradable. Cuello alto con cremallera corta desde medio pecho. Puños y bajo de canalé para un mejor ajuste de la prenda al cuerpo. Incluye dos bandas de material retrorreflectante cosidas en el contorno de la prenda por debajo del pecho y otras dos en cada manga. Cumple normativa EN ISO 20471:2013 / A1:2016 (Clase 1 / Clase 2).

### Medidas aproximadas por talla (cm.)

	adulto					grande
	S	M	L	XL	XXL	3XL
alto	67	70	73	76	79	82
ancho	52	55	58	61	64	67

### Colores disponibles



amarillo fluor



naranja fluor



amarillo  
fluor-azul  
marino orion

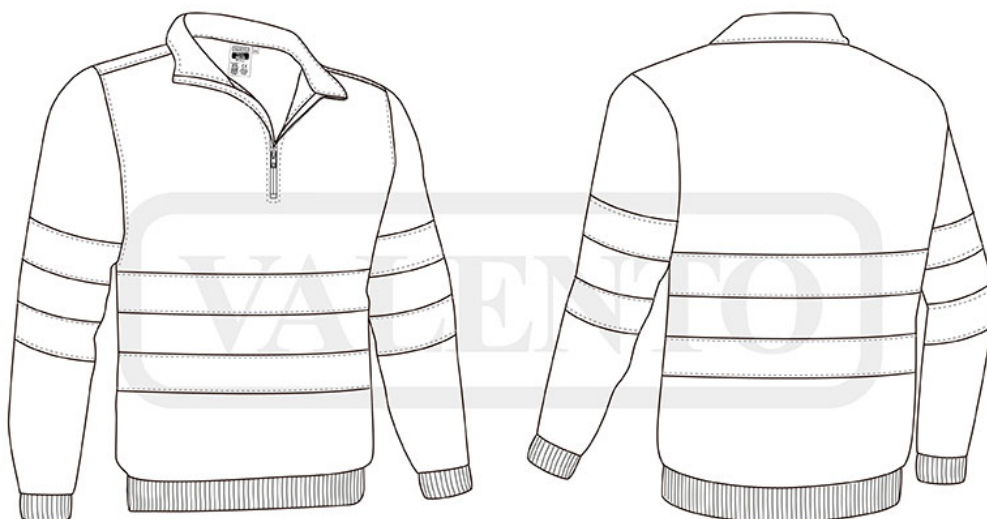


Colores disponibles en tallas grande



Colores disponibles en tallas adulto

## Esquema



## Detalles



Vista parte trasera de la prenda (espalda)