








Composicion y densidad exterior

 65% poliester
 35% algodón
 210 g/m2

Composicion y densidad interior

 100% poliester
 220 g/m2

Embalaje

 1 uds x bolsa
 20 uds x caja

Características



- Chaqueta de trabajo térmica con polar interior
- Confeccionada en tejido sarga mezcla algodón con poliéster que aporta durabilidad y resistencia e interior con tejido polar para mayor retención térmica
- Puños de canalé con elástico que se adapta cómodamente
- Cintura con goma elástica en los laterales para un mejor ajuste y mayor comodidad
- Dos bolsillos oblicuos en cintura y uno reforzado en pecho izquierdo, todos con cierre de cremallera, para tener todo accesible y resaltar el marcaje
- Métodos idóneos de marcaje: serigrafía, transfer, vinilo
- Ideal como ropa laboral y uniformes de trabajo en climas fríos

Medidas aproximadas por talla (cm.)


Tallas	adulto					grande
	S	M	L	XL	XXL	3XL
LARGO	66	69	72	75	78	81
ANCHO	55	58	61	64	67	70

Colores disponibles

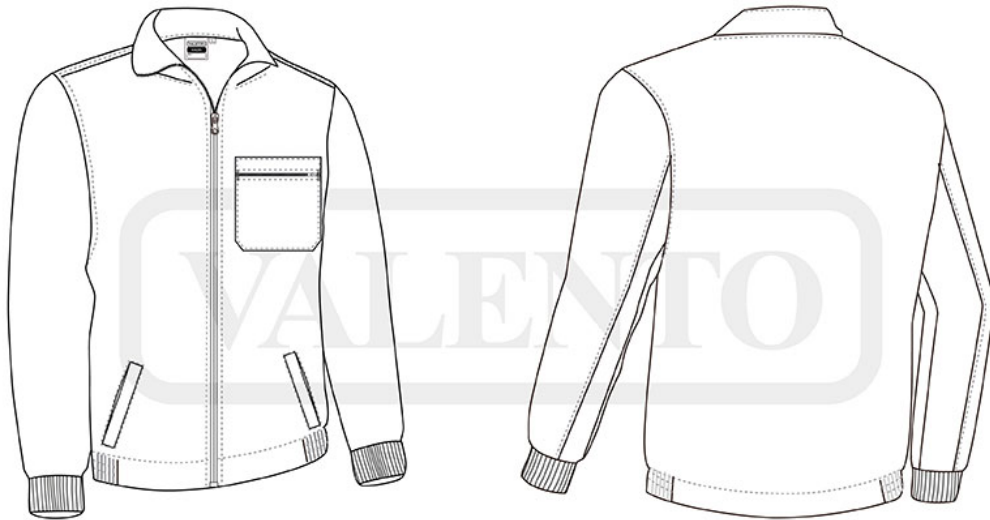


 blanco
 azul azulina
 azul marino orion
 gris cemento
 negro

 Colores disponibles en tallas adulto

 Colores disponibles en tallas grande

Esquema



Detalles



Interior polar



Vista parte trasera de la prenda (espalda)