

Pantalón

Power class

TEJIDO:

Composición: 100% Algodón
Gramaje: 270 grs
Ligamento Fundamental: Sarga
Densidad: U: 45 h/cm T: 22 p/m
Resistencia a la tracción: U: 54 kgf T: 35 kgf
Solidez a las Tinturas:

- Al Lavado 40°C: 4-5
- Al Planchado: 4-5
- A la Luz: 4
- Al Sudor: 4-5

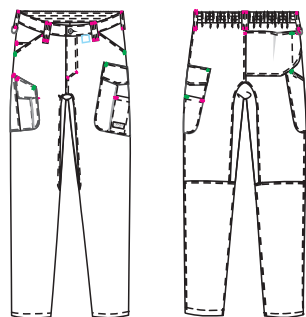
Encogimiento lav 40°C : 3%

Resistencia al Pilling: 4

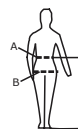


C.09 Gris C.11 Azulina C.57 Marino

CONSERVACIÓN:



	36-38	40-42	44-46	48-50	52-54	56-58	60-62	64-66	68-70	72-74
P. Cintura	74-80	82-88	90-96	98-104	106-112	114-120	122-128	130-136	138-144	146-152
P. Cadera	88-94	96-102	104-110	112-118	120-126	128-134	136-142	144-150	152-158	160-166
L. Entrepierna	70-85	70-85	70-85	70-85	70-85	70-85	70-85	70-85	70-85	70-85



* Cuadro de tallas general. Consultar tallaje específico para este modelo

DESCRIPCIÓN DEL PRODUCTO:

Pantalón Regular Fit con elástico en la parte trasera para dar mayor comodidad. Mayor resistencia en la costura de la entrepierna, colocando una pieza para eliminar el punto de tensión de la costura cuando el profesional se agacha. Cerrado en doble costura para mayor resistencia. Cambillos anchos mejorando la sujeción del cinturón. Remaches colocados en todos los puntos de fácil rotura para mayor durabilidad de la prenda. Bolsillo para móvil, colocado estratégicamente en la parte derecha de la cadera, permitiendo la libertad de movimientos. Los bolsos delanteros se han inclinado para que sean más ergonómicos y permitiendo meter las manos más fácilmente. Los bolsillos laterales se han inclinado y subido para mejorar la ergonomía del usuario y así pueda ceder a ellos más fácilmente. Bolsillos de gran capacidad y más compartimentados para tener mayor capacidad y llevar la carga repartida. Bolsillo trasero de gran capacidad para meter los guantes. Arandela para colgar las llaves, herramientas, etc.

BENEFICIOS CLAVE:

- Vida útil:** para un uso frecuente conserva su aspecto después de 30 lavados en las condiciones indicadas en la etiqueta.
- Ambiente:** recomendado para ambientes moderados en interior y exterior.
- Sanforizado:** proceso al que se somete el tejido para que la prenda no encoja.
- Algodón:** fibra natural, muy confortable y suave, buena absorción, recomendado para personas con piel delicada.
- Punto de resistencia:** pieza en la entrepierna, consiguiendo mayor resistencia.
- Doble costura:** costura muy resistente que garantizan que la prenda no se rompa.
- Multibolsillos:** bolsillos más compartimentados para llevar la carga repartida.
- Bolso para guantes:** bolsillo trasero de gran capacidad y fácil acceso para guardar los guantes.
- Bolso para móvil:** colocado estratégicamente de fácil acceso permitiendo libertad de movimiento.
- Bolso para bolígrafo:** bolso compartimentado para bolígrafos y rotuladores con fácil y rápido acceso.