

## Chaquetilla confort fit

### TEJIDO PRINCIPAL:

Composición: 65% Poliéster 35% Algodón

Gramaje: 215 gr/m<sup>2</sup>

Ligamento Fundamental: Sarga

Densidad: U: 44 h/cm T: 21 p/m

Resistencia a la tracción: U: 100 kgf T: 175 kgf

Solidez a las Tinturas:

Al Lavado 40°C: 4-5

Al Planchado: 4-5

A la Luz: 4

Al Sudor: 4-5

Al Cloro: 4-5

Encogimiento lav 40°C: 1%

Resistencia al Pilling: 4



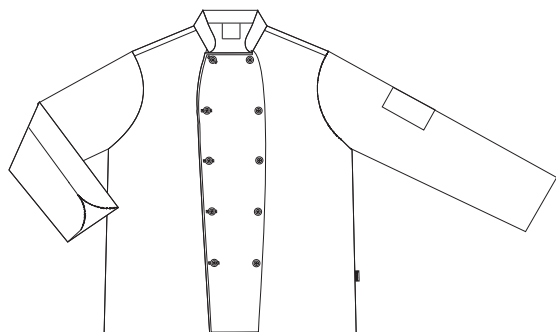
### DESCRIPCIÓN DEL PRODUCTO:

Chaquetilla manga *growing fit* con cierre con doble abotonadura.

Cuello mao.

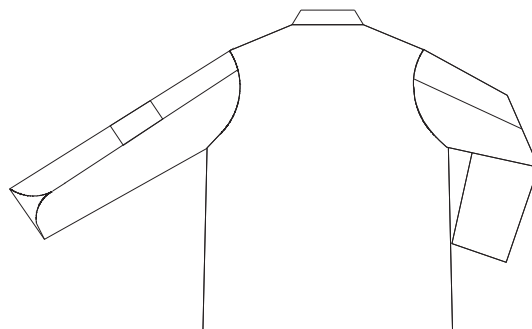
Bolsillo de parche en la manga izquierda.

**CONSERVACIÓN:**     





C.01

Negro

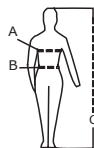


### BENEFICIOS CLAVE:

 **Vida útil:** Para un uso muy frecuente conserva su aspecto después de 40 lavados en las condiciones indicadas en la etiqueta.

 **Ambiente:** Recomendado para ambientes moderados en interior.

| Tallas        | S       | M       | L       | XL      | XXL     | 3XL     |
|---------------|---------|---------|---------|---------|---------|---------|
| P. Pecho (A)  | 88-94   | 96-102  | 104-110 | 112-118 | 120-126 | 128-134 |
| P.Cintura (B) | 74-80   | 82-88   | 90-96   | 98-104  | 106-112 | 114-120 |
| Estatura (C)  | 165-175 | 165-175 | 165-175 | 165-175 | 175-190 | 175-190 |



\*Cuadro de tallas general. Consultar tallaje específico para este modelo.